

Luminaire en saillie - Microparalume individuel à lentille 80° - à rayonnement direct

Boîtier en tôle d'acier à silhouette carrée et filigrane; embouts en fonte d'aluminium noire Couleur du boîtier blanc signalisation RAL 9016; Répartition de la lumière à rayonnement direct par lentille à LED 80° claire à microparalume individuel noir, pour postes de travail sur écran, complètement anti-éblouissant selon la norme actuelle EN 12464-1. Câblage prêt à être branché par bornier de raccordement à 5 pôles avec technique de contacts enfichables. Boîtier noir et microparalume individuel blanc possibles sur demande.

CARACTÉRISTIQUES

Numéro de commande	60602046670
Numéro EAN	4020863419401
Tarif des douanes	94051190
Marque de certification	IP 20, Classe d'isolation I, PTE 65°<100, F, Intérieur, CE
Degré de résistance aux chocs IK	IK02
Température ambiante	ta 25°C
Propriétés particulières	Prêt pour l'IdO
Durée de la garantie	5 Années
Programmes d'aide de l'État	BEG - subvention fédérale pour les bâtiments performants (valable uniquement pour l'Allemagne)

ÉLECTROTECHNIQUE

Ballast	Pilote électronique DALI2 (1 pièce)
Puissance du système	22W
Tension secteur	230V/50Hz
Disjoncteur (courant de appel)	18 unités/B10, 28 unités/B16, 30 unités/C10, 46 unités/C16
Classe de efficacité énergétique/Source de lumière	B

ÉCLAIRAGISME

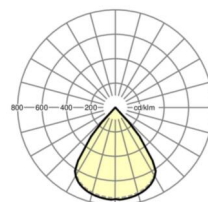
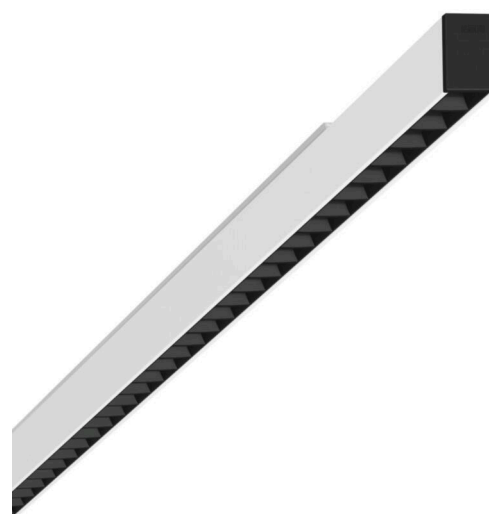
Équipement	LED, Rendu des couleurs/Température de couleur CRI ≥ 80 / 4000K
Tolérance de localisation chromatique (MacAdam)	3SDCM
Groupe de risque photobiologique (Luminaire)	RG1
Flux lumineux nominal	3106lm
Longévité des sources LED	50000h L80/B10 (Tq 25°C)
Efficacité lumineuse du luminaire	142lm/W
UGR trans./long.	18.4 / 18.3

MÉCANIQUE

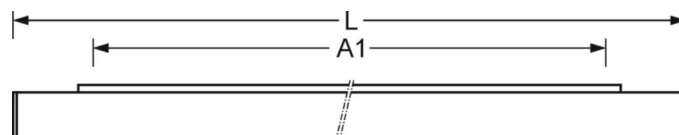
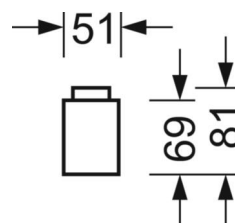
Couleur du boîtier	blanc signalisation RAL 9016
Cotes (Long.xLarg.xH/DxH)	1131mm x 51mm x 81mm
Poids (net)	2.9kg
Kabeleinführung KE (X/Y)	0mm/0mm
Type de montage	Montage individuel en saillie au plafond

LIEN PROFOND

<https://www.regiolux.de/fr/article/60602046670>



Référence	LED 3100lm 840
ηLB	100 %
Φ ↓/↑	100 % / 0 %
UGR trans./long.	18.4 / 18.3



Dimensions

L	1131 mm	Longueur
B	51 mm	Largeur
H	81 mm	Hauteur
A1	900 mm	Écart de fixation montage individuel
X	0 mm	Écart entrée de câbles - centre du luminaire sur l'axe X (longitudinal)
Y	0 mm	Écart entrée de câbles - centre du luminaire sur l'axe Y (transversal)

